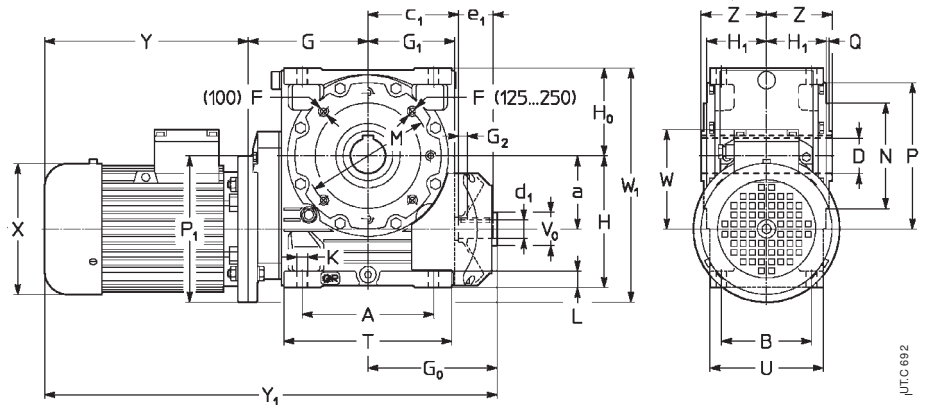
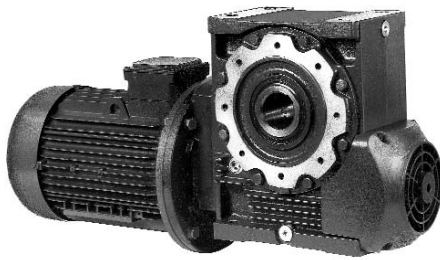


10 - Esecuzioni, dimensioni, forme costruttive e quantità d'olio

10 - Designs, dimensions, mounting positions and oil quantities

MR V 100 ... 250



Esecuzione¹⁾
normale

Design¹⁾
standard

UO2A⁵⁾

Grandezza Size ridutt. motore red. motor B5	a	A	c ₁	D Ø H7	d ₁ Ø e ₁	F M 2)	G	G ₀	G ₁	G ₂	H h11	H ₀ h11	H ₁ h12	K Ø	L	M Ø	N h6	P Ø Q	T U	V Ø max	Z	P ₁ Ø	X Ø	Y ≈ 4)	Y ₁ ≈ 4)	W ≈	W ₁ ≈	Massa Mass kg 4)		
100 90 100 112 *132 ⁷⁾	100	180 131	130	48	28 42	M 12	170	180	122	11	180	125	84,5	16	23	165	130	200 3,5	236 165	45	90	200 250 250 300	180 207 207 260	270 343 343 402	355 419 445 537	620 693 693 907	705 769 795 196	149 164 164 375	325 350 350 104	62 69 79 115
125 126	125	225 155	155	60	32 58	M 12 ⁸⁾	205	221	148	15	225	150	99,5	18	28	215	180	250 4	287 194	50	106	250 250 300 300	207 207 260 315	343 343 402 540	419 445 537 —	769 871 828 966	845 871 963 —	164 164 196 425	400 113 425 173	110 124 159 —
160 161	160	272 183	187	70 (160) 75 (161)	38 58	M 14 ⁸⁾	247	255	178	15	280	180	118,5	22	33	265	230	300 4	345 232	60	125	250 300 350 350	207 260 315 354	343 402 540 615	445 537 634 634	845 904 1055 1130	947 1039 1149 1149	164 196 235 257	465 490 515 290	172 203 236 429
200	200	342 214	235	90	48 82	M 16 ⁸⁾	292	324	222	20	335	225	137,5	27	40	300	250	350 5	431 270	80	150	300 350 350 400	260 315 354 354	402 540 615 734	537 1169 1244 1244	1018 1263 1363 1363	1153 1263 257 600	196 600 600 625	575 339 393 419	306 363 429 459
250	250	425 250	287	110	55 82	M 20 ⁸⁾	360	379	277	20	410	280	163	33	50	400	350	450 5	537 320	80	180	350 350 400 450	315 354 354 416	540 615 734 690	634 1354 1473 —	1279 1373 257 —	1373 705 730 755	235 547 573 633	705 547 573 —	493 583 613 —

1) Per l'esecuzione propria del motore ved. cap. 3.
 2) Lunghezza utile del filetto 2 - F.
 3) Fori ruotati di 22° 30' rispetto allo schema.
 4) Valori validi per motore autofrenante.
 5) Esecuzione predisposta per vite sporgente (cap. 2).
 6) Forma costruttiva B5R (cap. 2b), autofrenante non possibile.
 7) A richiesta per 132M 4 anche forma costruttiva B5R (ved. cap. 2b).
 8) Motore autofrenante F0 180L non possibile.
 * **IMPORTANTE:** in caso di motore autofrenante e fissaggio pendolare o forme costruttive V5, V6, è necessario interpellarci. Motore autofrenante F0 132MB non possibile. Per motore 200LG 4 la quota X aumenta di 73 mm, le quote Y e Y₁ aumentano di 110 mm e la massa di 35 kg, autofrenante non possibile.

1) See ch. 3 for motor design.
 2) Working length of thread 2 - F.
 3) Holes turned through 22° 30' with respect to the drawing.
 4) Values valid for brake motor.
 5) Prearranged design for worm shaft extension (see ch. 2).
 6) Mounting position B5R (see ch. 2b), brake motor not possible.
 7) On request for 132M 4 also available mounting position B5R (see ch. 2b).
 8) Brake motor F0 180L not possible.
 * **IMPORTANT:** in the event of brake motor and shaft mounting or mounting positions V5, V6, consult us. Brake motor F0 132MB not possible. For motor 200LG 4, X dimension increases by 73 mm, Y and Y₁ dimensions increase by 110 mm and mass by 35 kg, brake motor not possible.

Forme costruttive - senso di rotazione - e quantità d'olio [l]

Mounting positions - direction of rotation - and oil quantities [l]

	B3	B6	B7 ¹⁾	B8	V5	V6	Grand. Size	B3	B6, B7	B8	V5, V6
100								1,9	5,4	4,2	3
125, 126								3,4	10	8,2	5,7
160, 161								5,6	18	15	10
200								9,5	33	30	20
250								17	57	51	34

Salvo diversa indicazione i motoriduttori vengono forniti nella forma costruttiva normale B3 la quale, in quanto normale, non va indicata nella designazione.
 1) Per grand. 200 e 250 la forma costruttiva B7, con n₁ > 710 min⁻¹, ha un sovrapprezzo.

Unless otherwise stated, gearmotors are supplied in mounting positions B3 which, being standard, is omitted from the designation.
 1) Sizes 200 and 250 in B7, mounting position with n₁ > 710 min⁻¹, carry a price addition.

